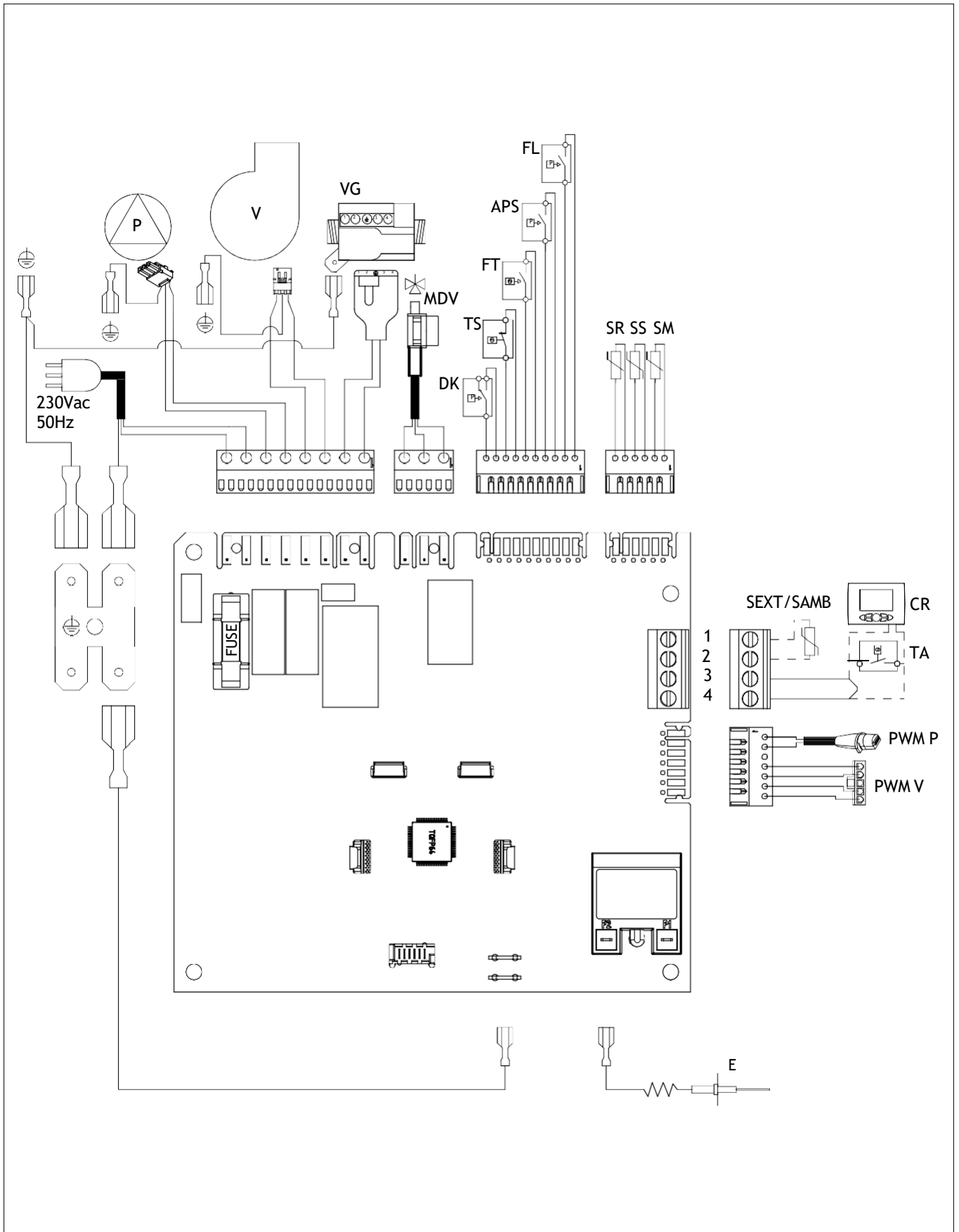


3.20 Ηλεκτρικά διαγράμματα



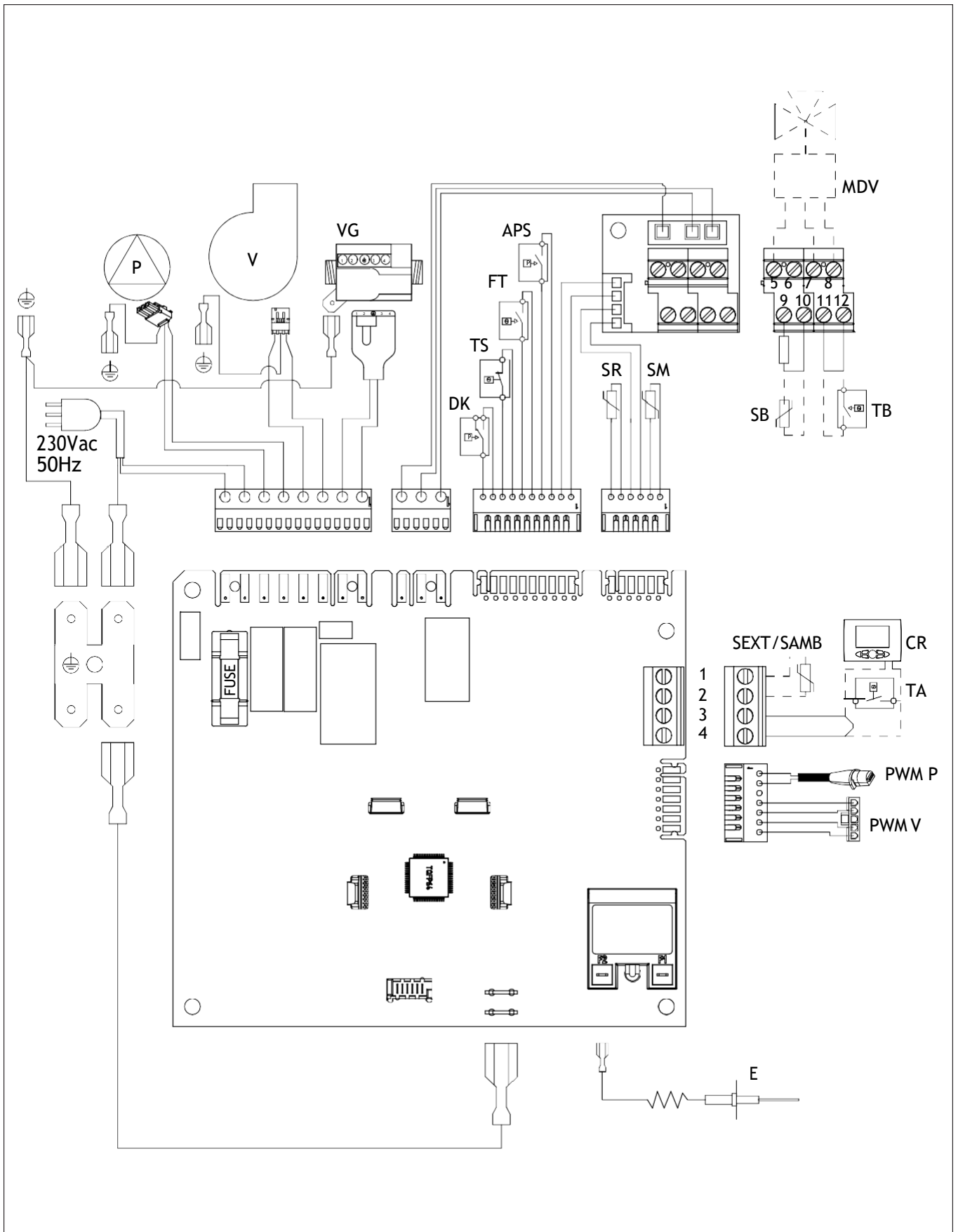
Εικ. 20 Ηλεκτρικό διάγραμμα ΚC

Εσωτερικές συνδέσεις

P	κυκλοφορητής λέβητα
V	βεντιλατέρ χωρίς ψήκτρες
VG	βαλβίδα αερίου
MDV	ηλεκτρική βαλβίδα εκτροπής
DK	πιεσοστάτης νερού
TS	θερμοστάτης ασφάλειας παροχής θέρμανσης
FT	θερμοστάτης καπνού
APS	πιεσοστάτης αέρα
FL	ροής ζεστού νερού οικιακής χρήσης
SR	αισθητήρας επιστροφής NTC 10k Ohm σε 25 °C B=3435
SS	αισθητήρας ζεστού νερού οικιακής χρήσης NTC 10k Ohm σε 25 °C B=3435
SM	αισθητήρας καπνών NTC 10k Ohm σε 25 °C B=3435
PWM P	καλώδιο σήματος PWM για κυκλοφορητή
PWM V	καλώδιο σήματος PWM για ανεμιστήρα
E	ηλεκτρόδιο ανάφλεξης/εντοπισμού φλόγας

Συνδέσεις με φροντίδα του εγκαταστάτη

1-2	εξωτερικός αισθητήρας NTC 10k Ohm σε 25 °C B=3977 ή αισθητήρας περιβάλλοντος NTC 10k Ohm σε 25 °C B=3977 (SEXT/SAMB)
3-4	θερμοστάτης χώρου ή τηλεχειριστήριο OpenTherm (TA-CR)



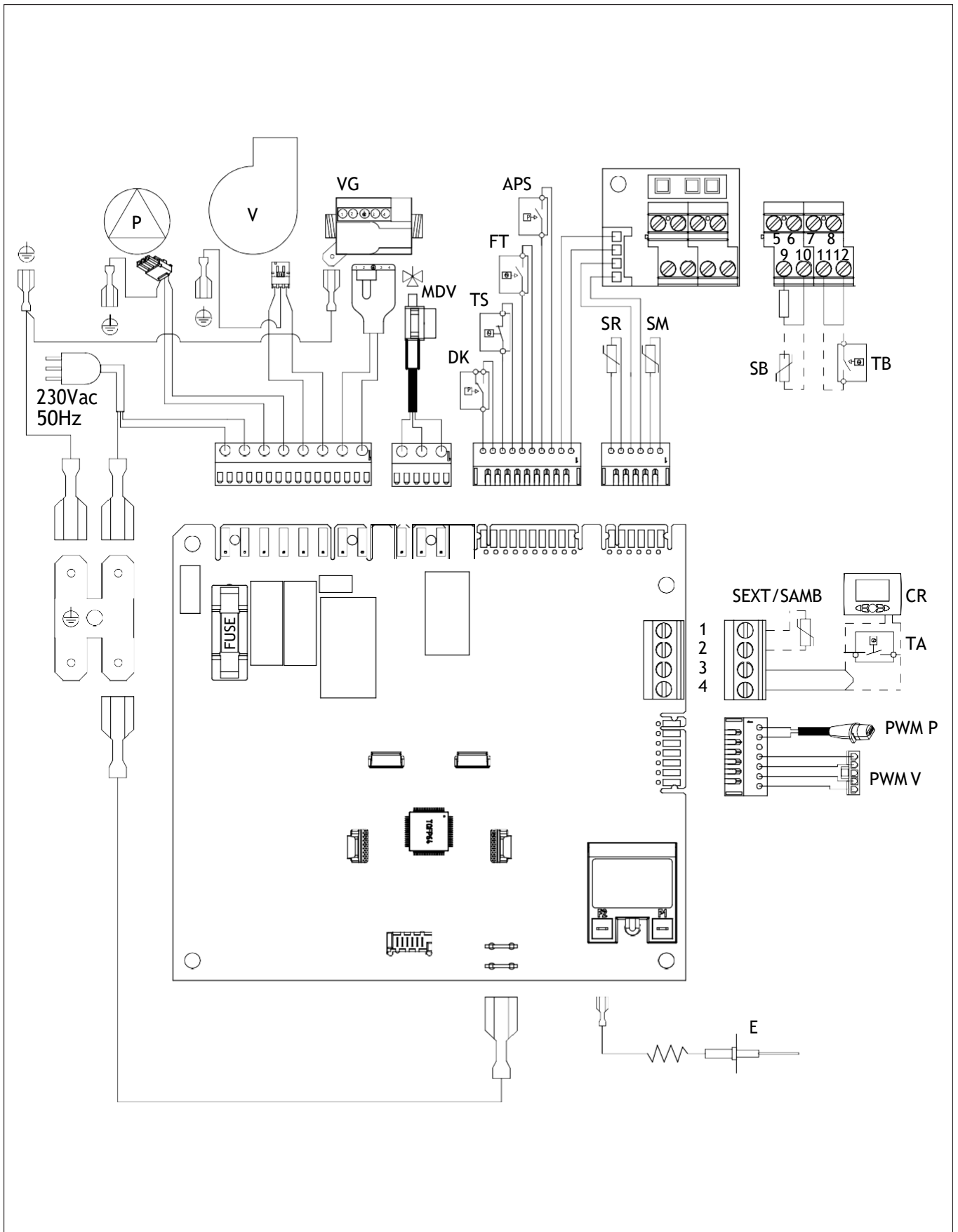
Εικ. 21 Ηλεκτρικό διάγραμμα KR

Εσωτερικές συνδέσεις

- Pκυκλοφορητής λέβητα
Vβεντιλατέρ χωρίς ψήκτρες
VGβαλβίδα αερίου
DK πιεσοστάτης νερού
TS..... θερμοστάτης ασφάλειας παροχής θέρμανσης
FT θερμοστάτης καπνού
APS..... πιεσοστάτης αέρα
SR..... αισθητήρας επιστροφής NTC 10k Ohm σε 25 °C B=3435
SM αισθητήρας καπνών NTC 10k Ohm σε 25 °C B=3435
PWM P καλώδιο σήματος PWM για κυκλοφορητή
PWM V καλώδιο σήματος PWM για ανεμιστήρα
E ηλεκτρόδιο ανάφλεξης/εντοπισμού φλόγας

Συνδέσεις με φροντίδα του εγκαταστάτη

- 1-2..... εξωτερικός αισθητήρας NTC 10k Ohm σε 25 °C B=3977 ή αισθητήρας περιβάλλοντος NTC 10k Ohm σε 25 °C B=3977 (SEXT / SAMB)
3-4..... θερμοστάτης χώρου ή τηλεχειριστήριο OpenTherm (TA-CR)
5-6-7-8 ηλεκτρική βαλβίδα εκτροπής
5: ουδέτερο
6: δεν χρησιμοποιείται
7: ζεστό νερό οικιακής χρήσης (NC)
8: θέρμανση (NO)
9-10 αισθητήρας μπόιλερ (SB)
11-12 θερμοστάτης μπόιλερ (TB)



Εικ. 22 Ηλεκτρικό διάγραμμα KRB

Εσωτερικές συνδέσεις

P	κυκλοφορητής λέβητα
V	βεντιλατέρ χωρίς ψήκτρες
VG	βαλβίδα αερίου
MDV	ηλεκτρική βαλβίδα εκτροπής
DK	πιεσοστάτης νερού
TS	θερμοστάτης ασφάλειας παροχής θέρμανσης
FT	θερμοστάτης καπνού
APS	πιεσοστάτης αέρα
SR	αισθητήρας επιστροφής NTC 10k Ohm σε 25 °C B=3435
SM	αισθητήρας καπνών NTC 10k Ohm σε 25 °C B=3435
PWM P	καλώδιο σήματος PWM για κυκλοφορητή
PWM V	καλώδιο σήματος PWM για ανεμιστήρα
E	ηλεκτρόδιο ανάφλεξης/εντοπισμού φλόγας

Συνδέσεις με φροντίδα του εγκαταστάτη

1-2	εξωτερικός αισθητήρας NTC 10k Ohm σε 25 °C B=3977 ή αισθητήρας περιβάλλοντος NTC 10k Ohm σε 25 °C B=3977 (SEXT / SAMB)
3-4	θερμοστάτης χώρου ή τηλεχειριστήριο OpenTherm (TA-CR)
5-6	δεν χρησιμοποιούνται
7-8	δεν χρησιμοποιούνται
9-10	αισθητήρας μπόιλερ (SB)
11-12	θερμοστάτης μπόιλερ (TB)